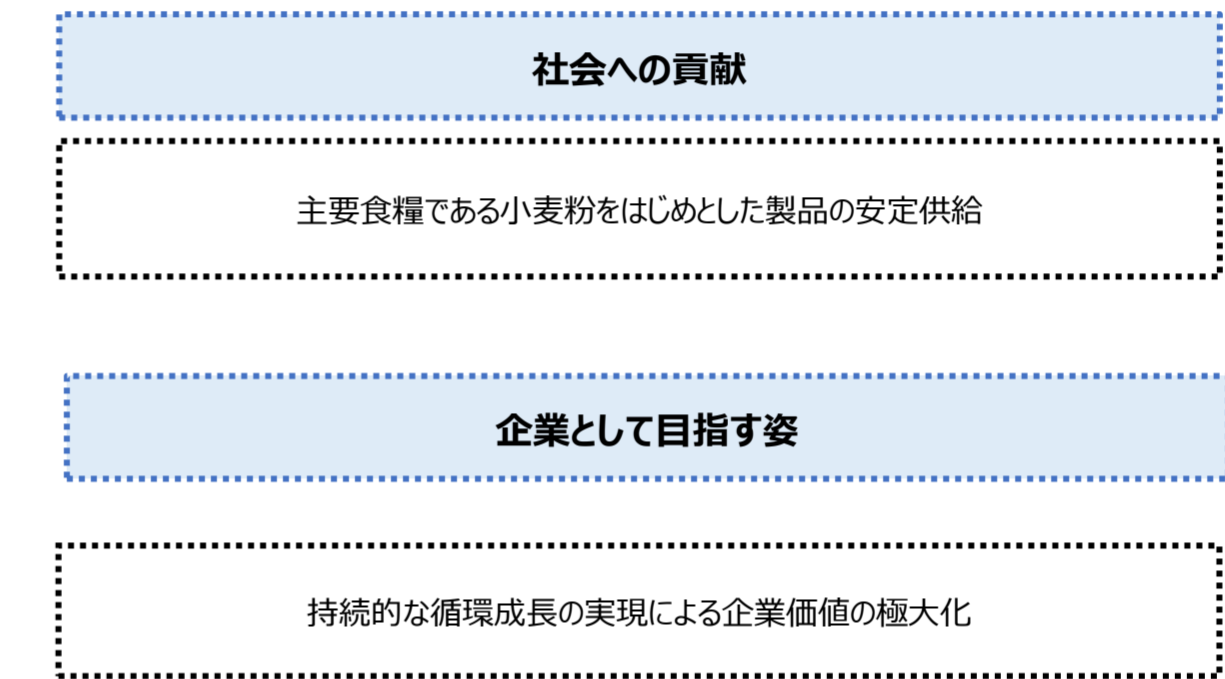
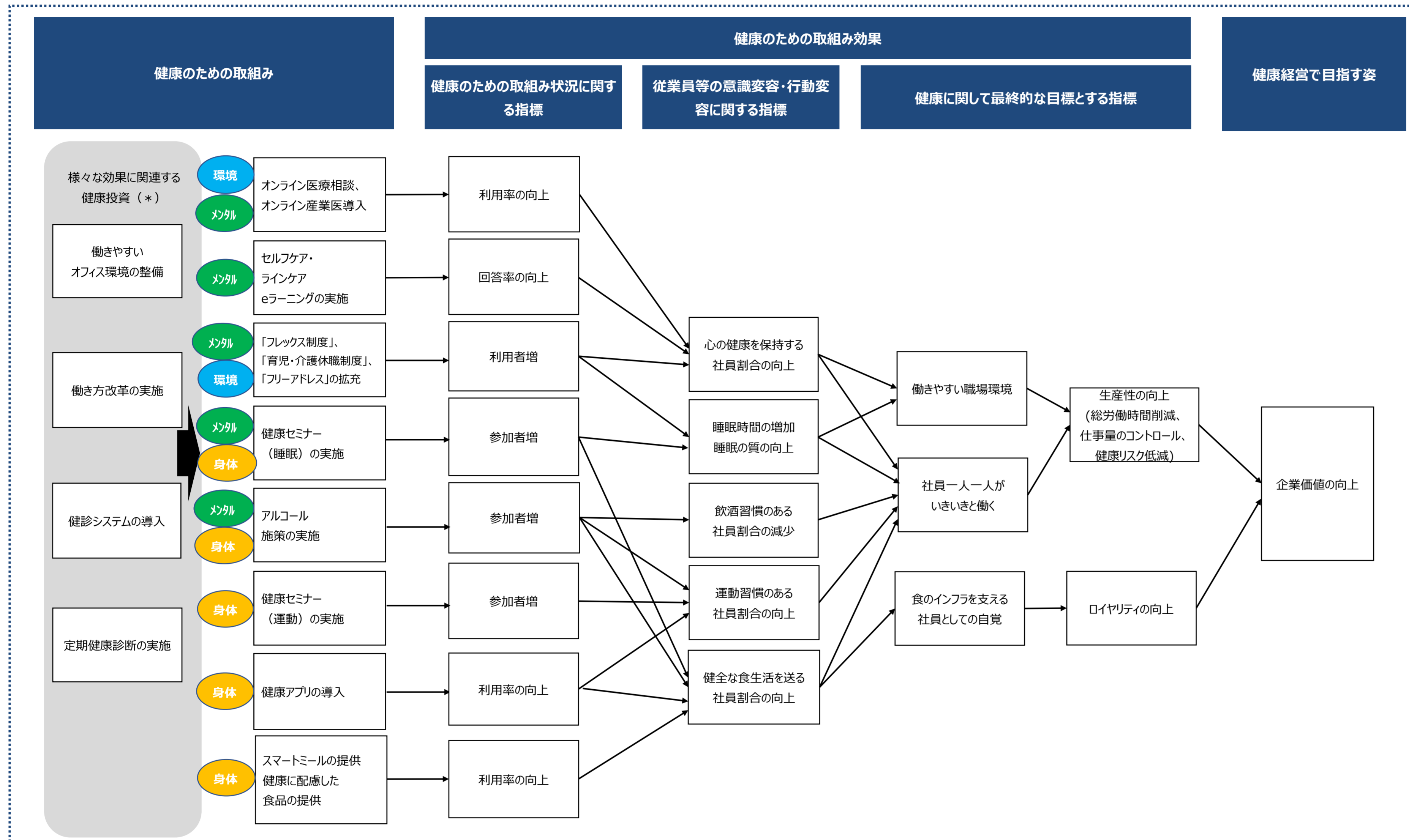
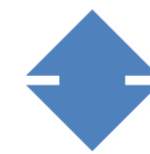


(株)日清製粉グループ本社 健康経営戦略マップ



(*) 基本的に「健康のための取組み」と「健康のための取組み状況に関する指標」は1対1で対応する。しかし、中には複数の「健康のための取組み状況に関する指標」に対応する「健康のための取組み」も存在するため、そのような「健康のための取組み」を「様々な効果に関連する健康投資」とする。



健康資源

人的健康資源

時間外労働時間	オンライン医療相談、 オンライン産業医利用率	食事施策参加率	健康アプリ参加率	健康セミナー参加率	eラーニング回答率	健全な食生活を送る 社員の割合	飲酒習慣のある社員の割合・ 飲酒社員の飲酒量
運動習慣のある 社員の割合	こころの健康を保持する 社員の割合	睡眠時間の長さ・質	ワークエンゲージメント	喫煙率	ストレスチェック回答率	長期欠勤・休職者数	年休取得率

環境健康資源

組織風土	健康管理システム	コアタイムのない フレックスタイム制度	健康経営に関する理念
健康経営に関する経営 者・役員のコミットメント	在宅勤務制度	両立支援制度 (育児・介護支援)	各種相談窓口の設置