

健康と信頼をお届けする



編集にあたって

日清製粉グループでは、ウェブサイト「CSRの窓」と「社会・環境レポート」(本冊子)の2つの媒体を通じて、ステークホルダーの皆様当社グループの社会的責任に対する姿勢や取り組みをお伝えしています。

「CSRの窓」はCSRに関する取り組みの全体を紹介し、PDF詳細版もウェブサイト内で紹介しています。本冊子では当社グループが重要と考える課題に対する具体的な取り組みを中心に、わかりやすさに配慮して紹介しています。

なお、製作によって発生したCO₂は国内クレジットによりオフセット(相殺)され、地球温暖化防止と東日本大震災支援に役立っています。

CSR活動についての詳細な情報は、当社ウェブサイト「CSRの窓」をご覧ください。

<http://www.nisshin.com/csr/>

参考にしたガイドライン

GRI「サステナビリティ レポートガイドライン」第4版

環境省「環境報告ガイドライン」(2012年版)

ISO26000「社会的責任に関する手引」

報告範囲

【対象期間】

2014年度(2014年4月1日～2015年3月31日)の事象について報告しています。

【対象組織】

原則として(株)日清製粉グループ本社および連結子会社・持分法適用関連会社合計57社(2015年3月末現在)を対象にしています。グループ全体の情報を十分に把握できていない事象については、報告の都度、対象組織を明示しています。なお環境報告の対象範囲は、(株)日清製粉グループ本社および連結子会社合計47社となっています。

発行日について

2015年8月

結ぶ心、 つなげる未来

日清製粉グループ
社会・環境レポート2015

日清製粉グループ 社会・環境レポート2015

発行者 株式会社日清製粉グループ本社
東京都千代田区神田錦町一丁目25番地
問い合わせ先 株式会社日清製粉グループ本社 技術本部 環境管理室
TEL.03-5282-6570 FAX.03-5282-6155
ホームページ <http://www.nisshin.com/>



この冊子に使用している用紙の売り上げの一部は、生物多様性を保全する活動に寄付されます。



石油系溶剤を植物油系成分に置き換えた印刷インキを使用しています。



印刷工程で有害廃液を出さない水なし印刷方式で印刷しています。



この冊子は色覚の個人差を問わず、より多くの人に見やすいカラーユニバーサルデザインに配慮して作られています。NPO法人カラーユニバーサルデザイン機構により認証されています。



見やすいユニバーサルデザインフォントを採用しています。



印刷サービスのグリーン購入に取り組んでいます。

日清製粉グループの経営理念

企業理念

日清製粉グループは「信を万事の本と為す」と「時代への適合」を社是とし、「健康で豊かな生活づくりに貢献する」ことを企業理念として、生活産業をグローバルに展開してゆきます。

日清製粉グループの企業行動規範・社員行動指針

1. 健全な事業活動と持続的な発展
2. 安心・安全で高品質な製品・サービスの開発と提供
3. 人間性の尊重
4. 社会規範の遵守と公正な企業活動の推進
5. 適切な広報活動の推進
6. 環境保全の推進
7. 社会貢献活動の推進
8. 現地に根ざした海外事業の推進
9. 本規範及び指針の実現に向けての経営者の役割と責任

日清製粉グループの精神

変わらぬ想いを抱き続けて

「儲けるだけでは神様がお許しにならない。事業をやる以上は社会に奉仕する、株主に尽くす、社員の幸福増進についても十分に考えておくべきもの」(1950年の創業50周年記念式典の正田貞一郎談話より)。

日清製粉グループは、創業以来、企業理念に掲げられた「食」を通じて、「健康で豊かな生活づくりに貢献する」ことを目指し、創業者正田貞一郎の想いを継承しながら、これまで一世紀以上にわたり歩み続けてきました。創業以来引き継がれてきた精神のもとに、常に時代に適合した企業の社会的責任を果たすことが必要だと、日清製粉グループは考えます。



創業者 正田 貞一郎

製粉ミュージアム

製粉ミュージアムは、小麦・小麦粉をテーマとした、世界的にも貴重な企業文化施設です。日清製粉グループの歴史を語る“本館”、先端技術を駆使した小麦粉づくりの今を伝える“新館”、寛ぎの“日本庭園”で成り立っています。明治創業期の1910年に移築された洋風木造建築物である本館は、老朽化対策を視野に入れ、歴史的価値の高い建築物を、斬新な現代工法を用いて復元させたことが高く評価され、第24回BELCA賞(ベストリフォーム部門)を受賞しました。

m u s e u m



社長メッセージ

企業理念に基づく 社会・環境への取組みを推進し、 企業価値を高めてまいります

株式会社日清製粉グループ本社 代表取締役 取締役社長

大枝宏之



当社グループは、「健康で豊かな生活づくりに貢献する」ことを企業理念として掲げ、安全・安心な製品をお届けするという使命を果たすとともに、社会の一員として環境保全、コンプライアンスの徹底に努めております。

社会的責任への取組み

近年の食品安全への関心の高まりに応じて、昨年「日清製粉グループ・フードディフェンスガイドライン」を制定しました。既存の食品安全対策に加えて、従業員教育や入退場管理の徹底、品質保証カメラの増設を行うことで、より食品防御(フードディフェンス)を強化し、グループ全体の品質保証体制の一層の充実を図りました。

環境保全については、「日清製粉グループ環境基本方針」に基づき、製品開発、原材料調達、製造、販売、廃棄に至るまでのすべての段階で環境配慮に努めております。2008年より、グループ全体を対象としてISO14001の一括認証を受け、省エネルギー対策や資源の有効利用といった環境負荷低減施策をトータルに推進しております。

また、社会の一員として、東日本大震災被災地の復興支援を継続し、歴史的企業文化施設「製粉ミュージアム」では、地域観光資源や教育資産としての地域貢献に取り組んでおります。さらに、公益財団法人食生活研究会を通じて、食糧及び食生活に関する研究者や研究機関への助成等を行い、健康で豊かな食生活づくりに貢献しております。

新経営計画「NNI-120 II」を策定

一方で、当社グループは、速いスピードで変化する事業環境に臨機に適合しながら持続的な成長を遂げるべく、当社グループの創業120周年となる平成32年(2020年度)を最終年度とする新経営計画「NNI-120 II(バージョンII)」を新たに策定しました。

新経営計画では、最優先戦略をこれまでのトップライン(売上高)の拡大から、ボトムラインを重視した「収益基盤の再構築」へ大きく舵を切りました。グループ全体でコア事業の収益基盤の再構築や、買収事業を含めた既存事業の自立的な成長とM&Aを含む事業ポートフォリオの最適化を柱とする基本戦略を実行し、最終年度の業績目標を、売上高7,500億円(年率平均6%成長)、営業利益300億円(年率平均7%成長)、EPS*80円(年率平均8%成長)として、着実な利益成長を目指してまいります。

※EPS:1株当たりの純利益



日清製粉グループは、社会および環境に対する取組みを積極的に行うことで企業価値を高め、これからも社会にとって真に必要な企業グループであり続けるべく、取り組んでまいります。

グローバルに展開する 日清製粉グループ

持ち株会社である(株)日清製粉グループ本社を中心に、115年の歴史を持つ「製粉事業」と、製粉事業を通じて培った技術を起点に「加工食品」「中食・惣菜」「酵母・バイオ」「健康食品」「ペットフード」「エンジニアリング」「メッシュクロス」の分野で事業戦略を展開しています。2015年5月に新経営計画「NNI-120 II」を策定し、新たなステージに入りました。当社グループの創業120年目となる2020年度に向け、着実な利益成長とステークホルダーの皆様から積極的に支持され続ける企業グループを目指してまいります。

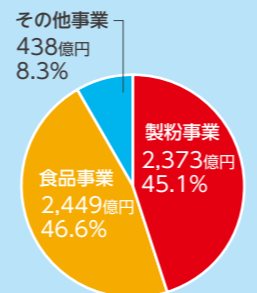
会社概要 2015年3月31日現在

社名	株式会社日清製粉グループ本社
所在地	東京都千代田区神田錦町一丁目25番地
創業	1900年(明治33年)10月
資本金	17,117百万円
発行済株式の総数	304,357,891株

売上高(連結)・経常利益(連結)



セグメント別売上高(連結)



グループ会社 一覧

●…連結子会社
○…持分法適用会社
(2015年3月31日現在)

製粉事業

- 日清製粉株式会社
- フレッシュ・フード・サービス株式会社
- ヤマジヨウ商事株式会社
- ミラー・ミリング・カンパニー LLC (アメリカ)
- チャンピオン製粉 Ltd. (ニュージーランド)
- ロジャーズ・フーズ Ltd. (カナダ)
- 日清STC製粉 Co., Ltd. (タイ)
- NSTCトレーディング Co., Ltd. (タイ)
- 石川株式会社

食品事業

加工食品事業

- 日清フーズ株式会社
- 日清製粉プレミックス株式会社
- マ・マーマカロニ株式会社
- イニシオフーズ株式会社
- 大山ハム株式会社
- タイ日清テクノミック Co., Ltd. (タイ)
- 新日清製粉食品(青島)有限公司(中国)
- PT. インドネシア日清テクノミック(インドネシア)

- メダリオン・フーズ Inc. (アメリカ)
 - タイ日清製粉 Co., Ltd. (タイ)
 - ベトナム日清製粉 Co., Ltd. (ベトナム)
 - トルコ日清製粉 A. S. (トルコ)
 - トオカツフーズ株式会社
- 酵母・バイオ事業**
- オリエンタル酵母工業株式会社
 - 株式会社パニーデリカ
 - 株式会社OYCフーズネット

North America

2カ国
13拠点

製粉事業



業務用小麦粉

国内小麦粉市場において、パン・麺・菓子用など幅広いラインナップにより約4割の小麦粉を供給しています。さまざまなお得意様の商品コンセプトに基づいた小麦粉の提案や新しい食文化の創造にも取り組んでいます。また、海外展開にも積極的に取り組んでおり、アメリカ、カナダ、タイ、ニュージーランドにおいて小麦粉の製造・販売を行っています。

食品事業



加工食品事業

ミックス粉やパスタ・パスタソース、乾麺などの小麦粉二次加工品を中心に、家庭用・業務用それぞれの市場において、「常温」「冷凍」の2つの温度帯の製品を販売しています。



各種イースト

酵母・バイオ事業

製パン・製菓企業をはじめ中食・外食産業など幅広いお客様に、イースト、フラワーペースト、マヨネーズなどの食品素材を開発し提供しています。また、バイオ技術、抗体作製、細胞培養などを中心とした独自の技術を用い、診断薬原料や研究用試薬を生産・販売しています。



中食・惣菜事業

和のおかずやサラダといった惣菜を製造し、パック詰めにした商品を販売。主に量販店の惣菜売り場にて季節の味をお届けしています。



健康食品事業

お客様のニーズを捉えた安全・安心な栄養補助食品、トクホ、健康食品の他、固有技術を活かした高品質な医薬品原薬、医薬品製剤事業を展開しています。

その他事業



ペットフード事業

大切な家族の一員であるペットには、すこやかに暮らし、長生きしてもらいたい、というペットオーナーの願いに応えるため、安心かつ高品質なペットフードの研究・開発から製造、販売、そしてアフターフォローまで、ペトリライフを総合的にサポートしています。



大型穀物サイロ

エンジニアリング事業

食品・医薬品・化成系などの製造設備から工場建設にいたるまでの広範囲な「エンジニアリング事業」のほか、世界レベルの高度な粉体加工技術を用い、「機器製作販売事業」「粉体加工事業」を展開しています。



化成系

メッシュクロス事業

メッシュテクノロジーをコアに、スクリーン印刷用メッシュクロスの製造をはじめ、ウイルス・細菌対策製品「Cufitec®(キュフィテック)」の開発など、「健康」「快適」「安全」をキーワードに皆様の暮らしに役立つ新しい価値を提案しています。

従業員の状況(連結)※

	従業員数(人)
製粉事業	1,563 [93]
食品事業	3,508 [1,541]
その他事業	701 [378]
全社(共通)	374 [61]
合計	6,146 [2,073]

※従業員数は就業人員であり、臨時従業員は〔〕内に年間の平均人員を外数で記載しています。

その他事業

ペットフード事業

- 日清ペットフード株式会社

エンジニアリング事業

- 日清エンジニアリング株式会社
- メッシュクロス事業

株式会社NBCメッシュテック

- 株式会社NBCメタルメッシュ
- PT.NBC インドネシア(インドネシア)
- ダイナメッシュ Inc. (アメリカ)
- 恩美絲(上海)紗網貿易有限公司(中国)

健康食品事業

- 日清ファルマ株式会社

持株会社

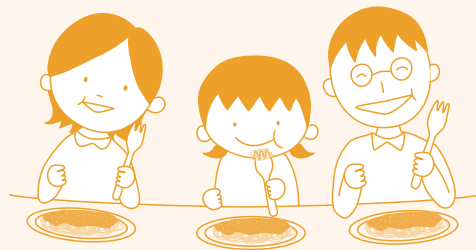
株式会社日清製粉グループ本社

- 日清アソシエイツ株式会社
- 錦築(煙台)食品研究開発有限公司(中国)

他 連結子会社6社、持分法適用会社4社

その他

- 日清丸紅飼料株式会社
- 日本ロジテム株式会社
- 日清サイロ株式会社
- 阪神サイロ株式会社
- 千葉共同サイロ株式会社
- 信和開発株式会社



消費者の皆様と



お客様・お取引先と



と

健康で豊かな 貢献して

日清製粉グループの社会への取り組み

食の安心のために

製品開発、原料調達から製造、物流までのすべての工程で、食品防御(フードディフェンス)を含めた安全性の確保に努め、消費者の皆様においしく、安心・安全な食品を提供することを、何よりも大切に考えています。

厳重な入退場管理



指紋認証 静脈認証

消費者団体とのコミュニケーション

消費者団体の皆様と対話ができる関係づくりとして意見交換会を開催しています。工場見学とあわせて、消費者の方々からのご質問に思われていることなどについて、理解を深めていただく機会としています。



日清製粉鶴見工場での意見交換会の様子

セミナー・イベント

消費者の方々を対象とした出張セミナーの実施や教育イベントへの参加を通じて、小麦・小麦粉に関する日本の食糧事情や食品安全等についてお伝えしています。



子ども農が関見学デー(農林水産省)への参加



出張セミナーの様子

ウェブサイトを通じたコミュニケーション

創・食Clubでは、業務用小麦粉やミックス粉をご利用いただいているお客様に、会員制サービスにて新製品の紹介・製品レシピ・市場動向などの情報を発信し、お問い合わせに専門スタッフがお答えしています。



創・食Club フロントページ

定期的な勉強会の開催

技術向上や新製品開発のヒントを提案する各種セミナーや勉強会を開催しています。

アメリカンベーキングセミナー



会場で作られたサンプル



セミナーの様子



社員と

働きやすい職場づくり

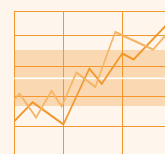
人種・国籍・性別・年齢・障がいの有無をはじめ、価値観・宗教・信条等の違いを認め合い、人権啓発研修をはじめとした活動を推進しています。

人材育成

社員一人ひとりの資格・役割に応じた独自の各種研修制度を設け、社員自らがスキルアップできる環境づくりに努めています。



研修の様子



株主の皆様と

個人株主様向け見学会

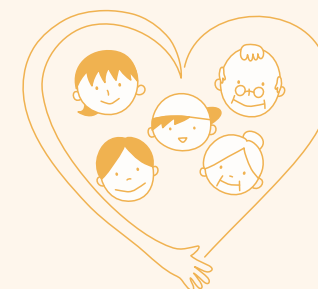


工場見学会の様子



株主優待品の一例

2014年度は、製粉ミュージアムと日清製粉(株)東灘工場で見学会を開催しました。製粉ミュージアムでは、創業から現在までの歩みと最新の製粉技術に触れていただき、東灘工場では小麦粉の製造から出荷までの工程にご理解を深めていただきました。



地域社会と

東日本大震災における復興支援

日清製粉グループでは東日本大震災で被災された方々が一日でも早く、健康で豊かな生活を再建されることを願い、できることを、できる限り、被災地が必要とする支援を続けてまいります。

▶2014年の取り組みはこちら
<http://www.nisshin.com/csr/philanthropy/society/>



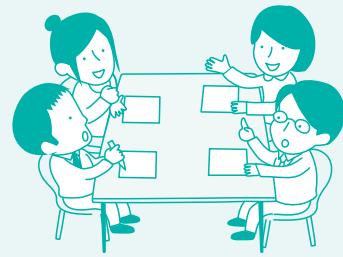
ふくしまオーガニックコットンプロジェクトに社員ボランティアが参加

学ぶ・楽しむ機会づくり

身近な食材「小麦粉」に親しんでいただくため、小麦粉を使った料理の講習会を開催しています。また、学校の授業や地域の催しにむけて講師を派遣し、小麦や小麦粉、食品を題材にした食育や環境教育にかかわる出張授業を実施しています。



授業の様子



製品を開発するとき

製品の環境配慮

家庭用製品はさまざまな容器に入れてお届けしています。これらの容器は消費された後に廃棄されるため、容器包装の環境配慮設計に取り組んでいます。また、調理に使うエネルギーが少なくてすむ製品やレシピをお届けすることで、ご家庭内における環境配慮をお手伝いしています。

調理段階での省エネルギー

太さ1.6mmのスパゲティ(当社従来品)の茹で時間は7分ですが、「早ゆでスパゲティ」ではわずか3分です。おいしい食感はそのままで、加熱に使うエネルギーを減らすことができます。



早ゆで3分
スパゲティ



容器包装の廃棄を少なくする工夫

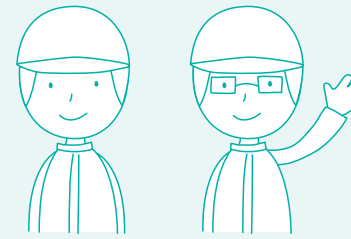
「日清 クッキング フラワー」はコンパクトなボトルに入った“サラサラタイプ”の顆粒小麦粉です。詰め替えて使うことにより、プラスチック原料の使用を減らし、容器の廃棄の少量化を図っています。



クッキング フラワー



詰め替え用
(100g)



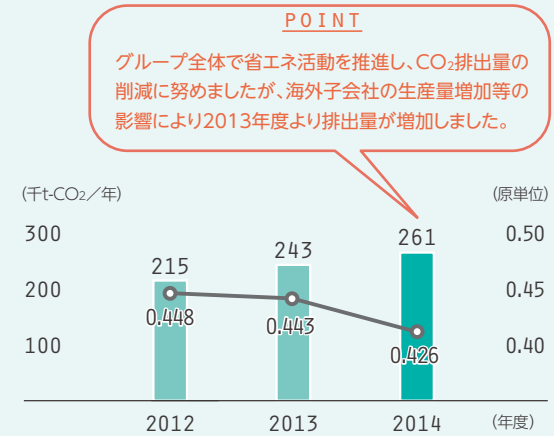
製品をつくるとき

省エネルギー化の推進

省エネ設備の導入や徹底した生産効率の改善によりエネルギー使用量の削減に努めています。また、効果の高い省エネルギーの事例を他工場に展開するなどして、グループ全体でCO₂排出量の削減に取り組んでいます。

グループのCO₂排出量(輸配送は除く)

■ グループの排出量 ● 売上高原単位(国内)



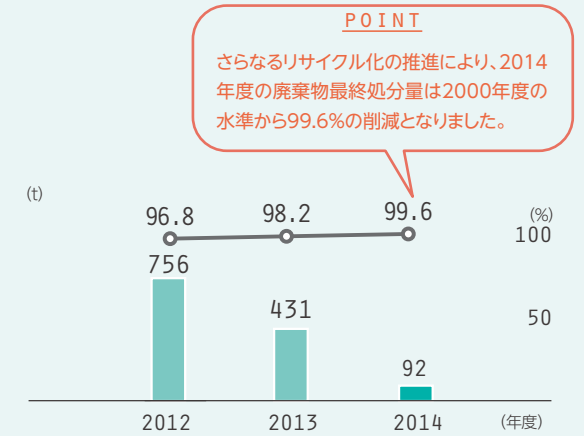
2012年以降は国内の原子力発電所の停止に起因した電力排出係数増加の影響を含みます。

排出物の発生を抑制する

受給バランスにあわせた生産管理や、商品の保管・出荷方法の改善等により、排出物の発生を抑制しています。また、発生した排出物は肥料や飼料の原料にするなど、リサイクルや有効利用に取り組んでいます。

グループの廃棄物最終処分量

■ グループの最終処分量 ● 最終処分量削減率



生活づくりに います

日清製粉グループの環境への取り組み



製品を運ぶとき

当社グループは、製品を運ぶときの環境負荷の把握、包装容器の軽量化、トラックへの積載効率の向上、物流品質の向上、他社との共同配送などにより、環境負荷低減に努めています。

バルク車による輸送

小麦粉の輸送の大半は専用タンクに小麦粉を直接積みこめるバルク車により、輸送時の紙袋の使用を減らしています。



バルク車

国内食品メーカー6社、 “食品企業物流プラットフォーム”の 構築に合意

“食品業界およびそのサプライチェーン全体の発展”に資する効率的で安定した物流体制の実現などにより物流品質の向上を目指します。各企業単独では解決困難な物流環境の激変に対応しながら、CO₂削減等、環境保全の社会的責任を果たしていきます。

自然の恵みを将来につなげるために

生物多様性への配慮

日清製粉グループの事業や製品にとって自然の恵みは欠くことのできないものです。生物多様性と事業活動や日常生活とのつながりについて、社員が理解するための情報提供や勉強会の開催をしています。また、認定NPO法人霧多布湿原ナショナルトラストや公益信託経団連自然保護基金への協賛などを通じて、将来にわたって、自然の恵みが人々の健康で豊かな生活づくりの支えになるよう、取り組んでいます。



霧多布湿原(北海道)



タンチョウの親子



エゾカンゾウの群落



ワタスゲの群落

日清製粉グループ各社の 2014年度の主な活動のご紹介

日本フィルハーモニー交響楽団
夏休みコンサートに協賛

親子で音楽を より身近に

「日本フィルハーモニー交響楽団 夏休みコンサート」が、8会場(16公演)で開催されました。日清製粉グループは、お子様の豊かな成長と音楽文化の発展に寄与するこの活動への単独協賛を、1978年から続けています。



シルクスクリーン国際版画 ビエンナーレ展 巡回展を開催

NBCメッシュテックは、メッシュを利用したスクリーン印刷普及への貢献を目的に国際公募展を隔年で開催し、世界中から多数の作品が寄せられています。2014年度は第4回公募展の入賞作品を巡回展示し、多くの方に作品を鑑賞いただきました。



入賞作品



展示の様子

文化 スポーツ



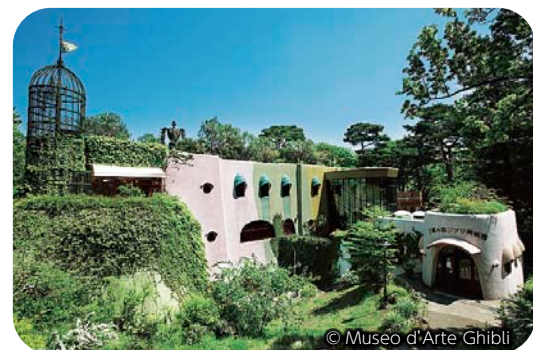
福岡マラソンに協賛

福岡県福岡市・糸島市で初めて開催された市民マラソン大会に協賛し、会場でパスタなどを配布しました。運動に必要なエネルギー源である炭水化物を多く含む小麦粉製品を、ランナーや応援者の皆様に身近に感じていただきました。



三鷹の森 ジブリ美術館の活動 に協賛

三鷹の森ジブリ美術館のライブラリー事業や企画展示の協賛を継続してまいりましたが、2014年からは活動全般の協賛をすることになりました。将来に向け、アニメーション文化の一助となり、こどもたちの笑顔をはぐくむお手伝いをしていきたいと考えています。



© Museo d'Arte Ghibli

※三鷹の森ジブリ美術館は日時指定の予約制です。

東京スカイツリータウン アイススケートに協賛

2015年1月5日～3月8日の期間にスケートリンクに協賛しました。夜にはライティングされた東京スカイツリーや周囲のイルミネーションが演出する幻想的な光とともに多くの方々にスケートをお楽しみいただきました。



食生活の向上と 改善を目指して

(株)日清製粉グループ本社が支援している公益財団法人食生活研究会は、食料及び食生活に関する基礎的研究に対する研究費の助成や講演会の開催等を行っています。また、日本の大学や研究機関等の留学生への支援事業を通じて、母国と日本の「架け橋」となる人材が育つことを期待しています。



奨学金支給の決定通知書授与式

食をつくる 楽しさ・大切さを伝える

小麦粉料理の講習会を開催しているフラワー手づくり教室では、特別教室として、夏休み期間の「親子手づくり動物パンサマースクール」や、第10回目を迎えた「クリスマスケーキ教室」を開催し、小学生と保護者の皆様にパンやケーキの作り方を学んでいただきました。オリエンタル酵母食品センター(大阪)では、「ふれあい製パン講習会」にて、地域の小学生と保護者の皆様に、イーストの歴史を学びながらパンづくりを楽しんでいただきました。

食育



動物パン

クリスマスケーキ

全国高校生料理コンクール に協賛

全国高等学校家庭クラブ連盟主催・日清製粉グループ協賛で、「全国高校生料理コンクール」を、毎年開催しています。2014年は5,196点の応募作品の中から最優秀賞や優秀賞など10作品が選出されました。



最優秀賞
れんこんとさといもの和キッシュ

神戸スイーツコンソーシアムを共催 チャレンジド※を パティシエに



社会福祉法人プロップ・ステーションが、「スイーツの世界で活躍するチャレンジドを生み出そう!」というミッションを掲げ推進しているプロジェクトに、日清製粉は協賛しています。神戸と東京の加工技術センターで、チャレンジドが充実した講師陣の講習を受けました。お菓子づくりに欠かせない小麦粉が、チャレンジドと社会をつなげる役割となることを目指しています。

※チャレンジド…挑戦する使命を与えられた人。米国などで障がい者に対する新しい呼称として用いられる。

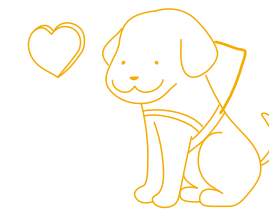


盲導犬育成支援

「ワンステップキャンペーン」

ペットフード商品を販売いただいている店舗と共同で、キャンペーン期間の売り上げの一部を認定NPO法人全国盲導犬施設連合会へ寄付する活動をしています。寄付金は、全国の盲導犬の育成・訓練・普及、視覚障がい者の方々への社会参加促進に役立てられます。

支援



日清ペットフード商品例



JP和の究み

懐石dish
海のおいしさ

キャラットミックス